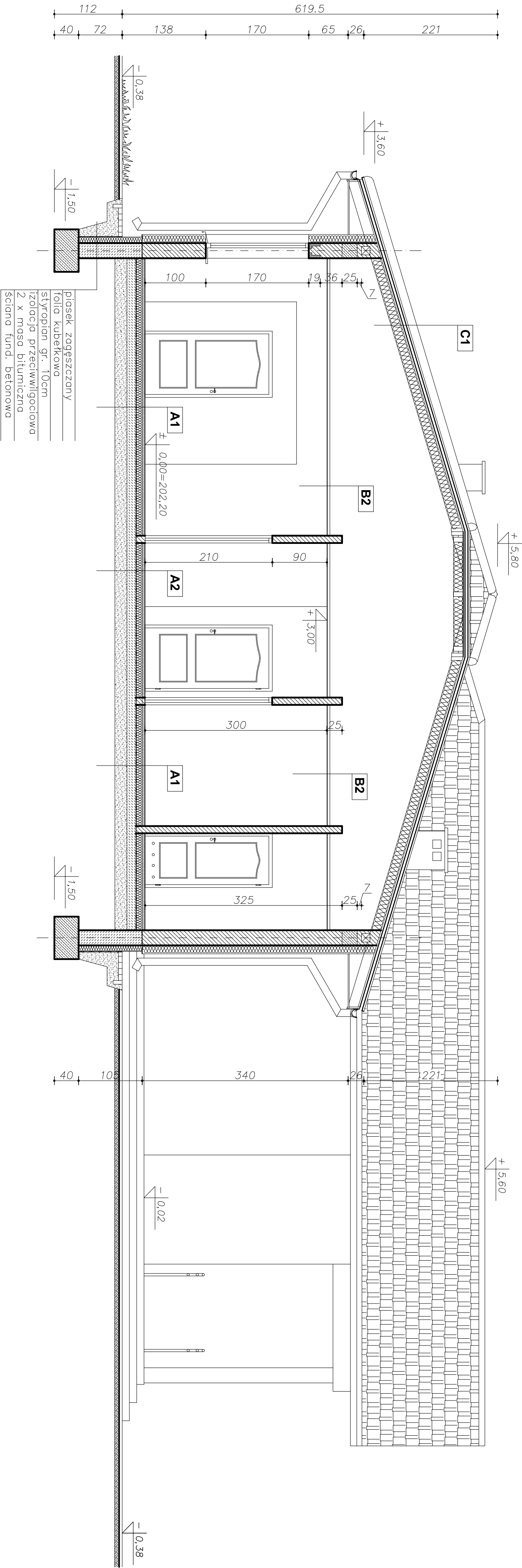


PRZEKRÓJ B-B



A1

- płytki ceramiczne – terakota
- posadzka betonowa gr. 4cm zbrojona
- styropian gr. 10 cm
- izolacja 2xfoła lub papa
- podłoże betonowe gr. 15cm
- piasek zagęszczony gr. 20cm
- grunt rodzimy

A2

- płytki ceramiczne – gres
- posadzka betonowa gr. 4cm zbrojona
- styropian gr. 10 cm
- izolacja 2xfoła lub papa
- podłoże betonowe gr. 15cm
- piasek zagęszczony gr. 20cm
- grunt rodzimy

C1

- blachna dachówkowa
- taty 40x60mm
- kontrłaty 25x50mm
- foła dachowa paroprzepuszczalna
- wełna mineralna gr. 20cm
- /krokwie + taty 40x40mm
- foła paroizolacyjna

B2

- ruszt metalowy pod płyty kart-gips.
- płyta GKF EI 30

PROJEKTOWA I REALIZACJA

**Firma Budowlana Lianpowa**

**Ing. inż. Barbara Mąlec**

ul. Parkowa 3, 97-319 Biedków, tel. 81 73 17 93

INWESTOR

**GINNA BIEDKÓW**

97-319 Biedków, ul. Parkowa 3

adres inwestycji

**DZ. NR 289 OBRĘB WYKNO GMINA BIEDKÓW**

obiekt

**ROZBUDOWA, PRZEBUDOWA I REMONT BUDYNKU DOMU LUDOWEGO**

tytuł projektu

**PRZEKRÓJ B-B**

projektant

**Ing. inż. arch. Małgorzata Szuchońska**

ul. Parkowa 3, 97-319 Biedków, tel. 81 73 17 93

opracowanie

**Ing. inż. arch. Anna Rogut**

ul. Parkowa 3, 97-319 Biedków, tel. 81 73 17 93

data

**GRUDZIEŃ 2009**

skala

**1 : 50**

numer projektu

**A-05**

PROJEKT BUDOWLANY

01/12/2009

ARCHITEKTURA

GRUDZIEŃ 2009